

# FOR RENT

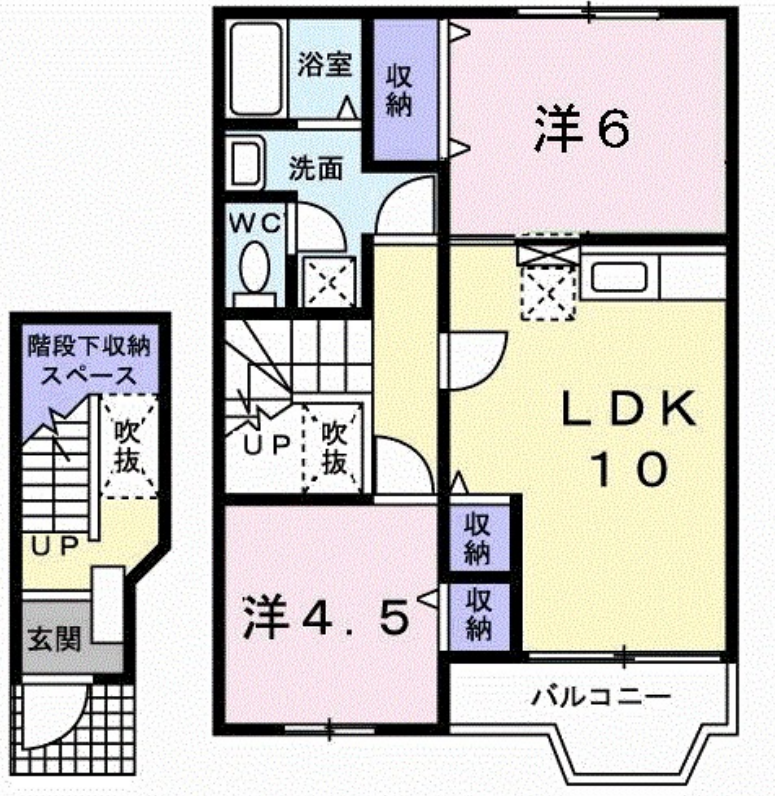
賃料	管理費等
55,500円	1,700円

防犯カメラ

【外観】



【間取り図】



図面と現況が異なる場合は現況が優先となります。

間取りの「S」はサービスルーム(納戸)です。

間取り	2LDK		
敷金	無	礼金	無
敷引/償却金	-	保証金	-
物件種別	アパート		
建物名・部屋番号	ピサイド桜木B 202号室		
物件所在地	熊本県熊本市東区桜木4丁目16番101号		
交通	熊本市電B系統 健軍町駅 徒歩28分		
間取詳細	洋室(6畳) 洋室(4.5畳) LDK(10畳)		
構造・規模	木造 2階建 2階		
専有面積	58.02㎡	向き	南
築年月	2003年3月	契約期間	2年
損害保険	有	入居時期	即時
駐車場	有(敷地内) 4400円/月 ~ 駐輪場		
設備	バス・トイレ別,シャワー,エアコン,クローゼット,洗面所独立,追い焚き風呂,オートバス,TVインター		
その他費用	[一時金] クリーニング費用: 70,000円		
入居諸条件	二人可		
保証会社	必須 ハウスリース株式会社: 契約時保証委託料: 2.2万/月額保証委託料: 賃料総額の2.2%又は5.5%		
備考			

情報更新日2024年11月15日

No.000007576



熊本県知事(4)第4485号  
(公社)熊本県宅地建物取引業協会

ひご・スマイル株式会社

熊本県熊本市東区月出2丁目4-37

TEL:096-223-7333

FAX:096-223-7337

E-mail: info@higosmile.com

URL: http://higosmile.com/



携帯サイトから物件詳細を閲覧できます!

取引態様	手数料負担の割合	貸主	0%	借主	100%
仲介先物	手数料配分の割合	元付	0%	客付	100%