

FOR RENT

賃料	管理費等
73,000円	2,000円

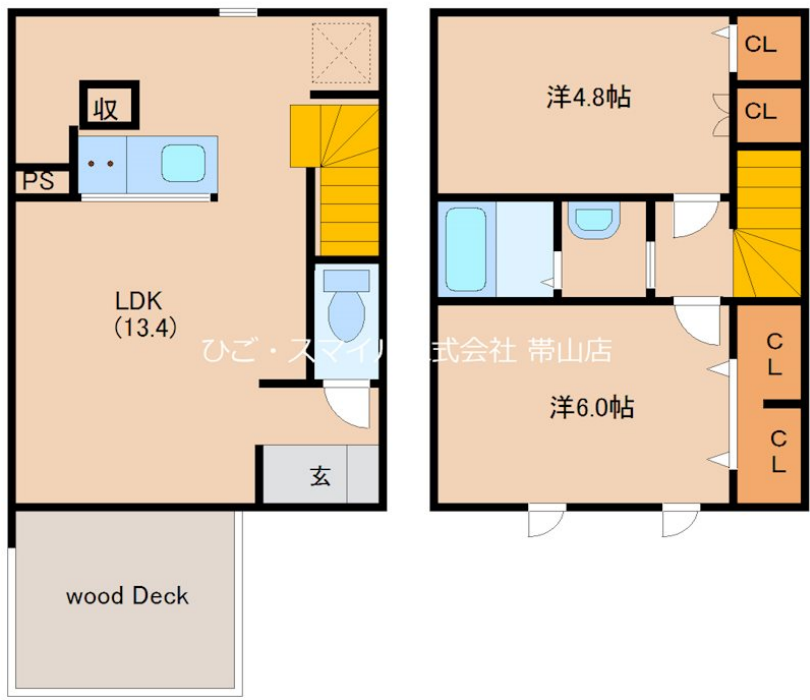
傷が付かないフローリング採用のペット可メゾネ

ディンプルキー,メゾネット,角住戸

【外観】



【間取り図】



図面と現況が異なる場合は現況が優先となります。

間取りの「S」はサービスルーム(納戸)です。

間取り	2LDK		
敷金	無	礼金	無
敷引/償却金	-	保証金	-
物件種別	テラスハウス		
建物名・部屋番号	Amitie Dahlia 101号室		
物件所在地	熊本県熊本市東区秋津2丁目6-11		
交通	熊本市電A系統 健軍町駅 徒歩17分 熊本バス 中無田 バス停徒歩3分		
間取詳細	LDK(13.4畳) 洋室(6畳) 洋室(6畳)		
構造・規模	木造 1階建 1階		
専有面積	57.97㎡	向き	東
築年月	2019年1月	契約期間	2年
損害保険	有	入居時期	即時
駐車場	有(敷地内) 4000円/月~ 駐輪場		
設備	2口コンロ,TVインターホン,インターホン,エアコン,ガス給湯,キッチンに窓,クローゼット,システム		
その他費用	[一時金] 鍵交換代/抗菌施工代等: 38,500円		
入居諸条件	ペット相談		
保証会社	必須 オリコF、アルファー 初回保証料: 月額保証料の70%、月額保証料1.2%		
備考			

情報更新日2024年9月9日

No.000007518



熊本県知事(4)第4485号
 (公社)熊本県宅地建物取引業協会

ひご・スマイル株式会社 帯山店

熊本県熊本市東区月出2丁目4-37
 TEL:096-223-7333
 E-mail: info@higosmile.com
 URL: http://higosmile.com/

FAX:096-223-7337



携帯サイトから物件詳細を閲覧できます!

取引態様	手数料負担の割合	貸主	0%	借主	100%
仲介元付(一般)	手数料配分の割合	元付	0%	客付	100%