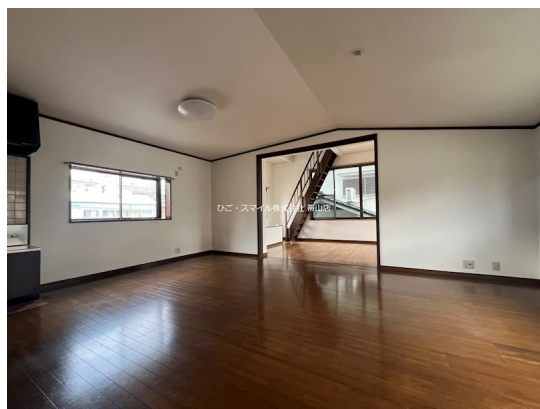


FOR RENT

賃料	管理費等
90,000円	0円

健軍商店街徒歩1分の好立地に二世帯向きの戸建て

【外観】



【間取り図】



図面と現況が異なる場合は現況が優先となります。

間取りの「S」はサービスルーム(納戸)です。

間取り	4LDK		
敷金	無	礼金	無
敷引/償却金	-	保証金	-
物件種別	戸建		
建物名・部屋番号	木村貸家		
物件所在地	熊本県熊本市東区若葉1丁目11-21		
交通	熊本市電A系統 健軍町駅 徒歩2分		
間取詳細			
構造・規模	木造 2階建	向き	
専有面積	120㎡	築年月	1995年4月
築年月	1995年4月	契約期間	2年
損害保険	有	入居時期	即時
駐車場	付(無料) 1台駐車可		
設備	システムキッチンバス・トイレ別 バス有 シャワートイレ有 洗面所独立 フローリング		
その他費用	[一時金] 鍵交換費: 22,000円 退去時清掃代: 90,000円		
入居諸条件			
保証会社	必須(オリコフォレントインシュア) 初回保証料: 月額賃料総額の70%、毎月保証料1.2%		
備考			

情報更新日2024年9月21日

No.000007410



熊本県知事(4)第4485号
(公社)熊本県宅地建物取引業協会

ひご・スマイル株式会社 帯山店

熊本県熊本市東区月出2丁目4-37
TEL:096-223-7333 FAX:096-223-7337
E-mail: info@higosmile.com
URL: http://higosmile.com/



携帯サイトから物件詳細を閲覧できます!

取引態様	手数料負担の割合	貸主	0%	借主	100%
仲介元付(一般)	手数料配分の割合	元付	0%	客付	100%